

АНТЕННЫЙ ИЗМЕРИТЕЛЬНЫЙ КОМПЛЕКТ

Рабочий диапазон частот	Название	Описание	Стр.
0,9 - 40 ГГц	АИК 1-40Б	Антенный измерительный комплект.	28





АНТЕННЫЙ ИЗМЕРИТЕЛЬНЫЙ КОМПЛЕКТ 900 - 40000 МГц

АИК 1-40Б - уникальный комплект метрологически согласованных средств измерений и вспомогательных устройств, позволяющий обеспечить все необходимые варианты построения измерительного тракта, начиная с измерительной антенны и до входа анализатора спектра, измерительного приемника или иного приемного измерительного устройства.

Особенности

Комплект выпускается в 11 модификациях в зависимости от диапазона рабочих частот;

Каждое средство измерений из состава комплекта (антенны, МШУ, переходы, кабельные сборки) обеспечивается калибровочными графиками;

Комплект оснащен большой номенклатурой вспомогательных устройств для удобства и безопасности использования;

По условиям эксплуатации комплекты относятся к группе 6 по ГОСТ22261-94.



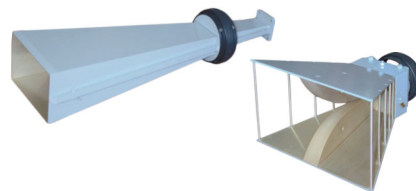
Модификации комплекта

№ п/п	Модификации	Диапазон рабочих частот
1	АИК 1-40Б/01	от 0,9 до 40,0 ГГц
2	АИК 1-40Б/02	от 8,2 до 40,0 ГГц
3	АИК 1-40Б/03	от 18,0 до 40,0 ГГц
4	АИК 1-40Б/04	от 26,5 до 40,0 ГГц
5	АИК 1-40Б/05	от 0,9 до 26,5 ГГц
6	АИК 1-40Б/06	от 8,2 до 26,5 ГГц
7	АИК 1-40Б/07	от 18,0 до 26,5 ГГц
8	АИК 1-40Б/08	от 0,9 до 18,0 ГГц
9	АИК 1-40Б/09	от 8,2 до 18,0 ГГц
10	АИК 1-40Б/10	от 0,9 до 12,4 ГГц
11	АИК 1-40Б/11	от 8,2 до 12,4 ГГц

СОСТАВ КОМПЛЕКТА

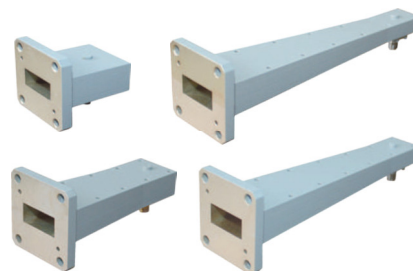
Антенны

- П6-123 - широкополосная измерительная рупорная антенна диапазона частот $0,9 \div 12,4$ ГГц (подробная информация на стр. 70 каталога);
- П6-140-х - измерительная рупорная реконфигурируемая антенна диапазона частот $8,2 \div 40,0$ ГГц (подробная информация на стр. 64 каталога).



КВП и волноводные переходы

- КВП0812 SF - КВП с волновода WR-90 на коаксиал типа SMA (розетка) по ГОСТ РВ 51914;
- BC1218 SF - волноводный переход с WR-90 на неразъемный коаксиально-волноводный переход с соединителем типа SMA (розетка);
- BC1826 KF - волноводный переход с WR-90 на неразъемный коаксиально-волноводный переход с соединителем типа «К» (РС-2,92) (розетка);
- BC2640 KF - волноводный переход с WR-90 на неразъемный коаксиально-волноводный переход с соединителем типа «К» (РС-2,92) (розетка).



Маломощные усилители

- MM 0118. SFSF - маломощный усилитель диапазона $0,9 \div 18,0$ ГГц;
- MM 1826. KFKF - маломощный усилитель диапазона $18,0 \div 26,5$ ГГц;
- MM 2640. KFKF - маломощный усилитель диапазона $26,5 \div 40,0$ ГГц.



СВЧ-переходы

- ОП 0118. SMSM - переход SMA (m) - SMA (m) диапазона $0,9 \div 18,0$ ГГц;
- МП 0118. NMSF - переход N (m) - SMA (f) диапазона $0,9 \div 18,0$ ГГц;
- ОП 1840. КМКМ - переход К (m) - К (m) диапазона $18,0 \div 40,0$ ГГц.



Кабели измерительные

- КИ 0118. SMSM - кабель измерительный 1,5 м диапазона $0,9 \div 18,0$ ГГц;
- КИ 1840. КМКМ - кабель измерительный 1,2 м диапазона $18,0 \div 40,0$ ГГц.



Вспомогательные устройства и опции

- АК-02М - узел крепления антенны к фотоштативу универсальному;
- КЗУ-А - устройство заземления;
- Блок питания МШУ;
- Кейс упаковка «Стандарт» или «Защита»*;
- Ключ гаечный;
- Отвертка с плоским шлицем;
- Устройство юстировки (трубка холодного прицеливания);
- Фотоштатив*;
- Диэлектрический штатив ШАД-01*;
- Лазерный маркер с узлом крепления*.

*дополнительные устройства (не входящие в комплект).



Комплект эксплуатационной документации

- Методика поверки;
- Руководство по эксплуатации;
- Формуляр;
- Альбом графиков;
- Нормы расхода материалов.

Примечание: в перечне «Состав комплекта» приведена полная номенклатура средств измерений, вспомогательных устройств и опций для всех модификаций комплекта.